

TOSHIBA

ACCESSOIRES

Overzicht

- > Labeldispensers
- > Unwinders en rewinders
- > APLEX4
- > TScan en TCheck



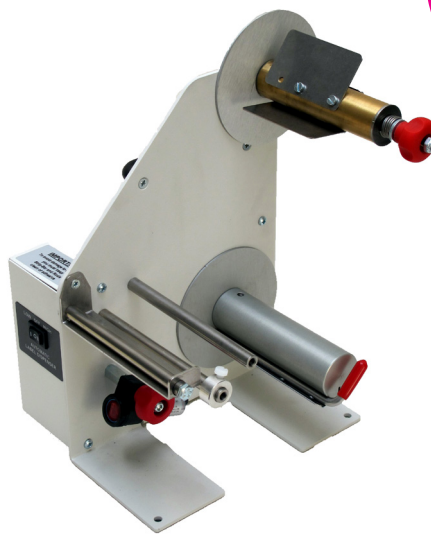
LABELDISPENSERS

Labels automatisch afpellen en/of verdelen

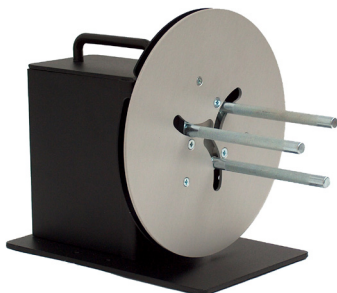
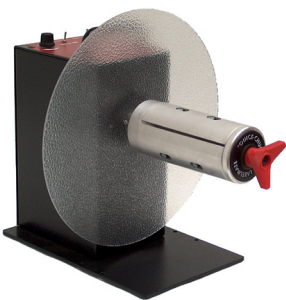
Met de Toshiba-labeldispenser wordt een zelfklevend etiket na printing automatisch afgepeld zodat een operator eenvoudig en snel een etiket kan nemen. Door middel van sensoren worden de labels gedetecteerd en nauwkeurig en betrouwbaar klaargezet voor afname. Ook het rugpapier van de labels wordt automatisch terug opgerold.

EIGENSCHAPPEN

- > **Grootte roldiameter:** tot 220 mm
- > **Presenteersnelheden:** instelbaar met een minimale snelheid van 11 cm/seconde
- > **Papierbreedte:** tot 115 mm
- > **Etiketlengte:** LD-100-RS: van 6 tot 150 mm
LD-100-U: van 10/20 tot 150 mm
- > **Mediatype:** LD-100-RS: niet voor transparante of donkere labels
LD-100-U: voor alle type labels



Powered by  labelmate



UNWINDERS & REWINDERS

Etiketten en linten op- en afwikkelen

Met een uitgebreid assortiment unwinders en rewinders heb je de mogelijkheid om geprinte etiketten of gebruikte linten terug op rol te wikkelen. Hierdoor kan je zonder omkijken grote printopdrachten verwerken.

Met de **unwinders** kunnen mediarollen, die te groot zijn voor een thermal transfer printer, extern geladen en gewikkeld worden.

De **rewinders** zorgen ervoor dat je na het printen alles weer op rol hebt zitten, klaar voor verdere verwerking.

EIGENSCHAPPEN

	Basismodel rewinder mini CAT	Industriële rewinder CAT	Unwinder UCAT
> Papierbreedte:	115 mm	170 mm	155 mm
> Binnendiameter mediarol:	38, 40, 44, 50, 70, 100 mm	38, 40, 44, 70, 76*, 100 mm (*standaard)	van 25 tot 101 mm (variabele rolkernhouder)
> Buitendiameter mediarol:	220 mm	300 mm	280 mm
> Verwerkingsnelheid:	50 cm/sec	125 cm/sec	125 cm/sec

Powered by  labelmate

APLEX4

Etiketten printen en aanbrengen in één run

De APLEX4 is een compact 'print & apply'-systeem dat in combinatie met een Toshiba B-EX industriële printer kan ingezet worden voor een volautomatisch etiketteringsproces. Dit systeem is gemakkelijk integreerbaar in iedere productielijn en betrouwbaar en eenvoudig in gebruik.

EIGENSCHAPPEN

- > **Aanbrengmethode:** via aandrukking of aanblazing op een stilstaand of bewegend item
- > **Verwerkingssnelheid:** tot 30 labels per minuut
- > **Aanbrengarm:** stang met een totale hoogte van 400 mm, waarvan 250 mm gebruikt kan worden
- > **Gebruikersinterface:** zie printer (I/O-interface noodzakelijk)
- > **Werkwijze:** print & apply of print & wait up/down & apply
- > **Papierbreedte:** 114 mm
- > **Uitlijning media:** gecentreerd (B-EX4T1 en B-EX4T3) of links (B-EX4T2 en B-EX4D2)



TSCAN & TCHECK

Leesbaarheid en/of kwaliteit van barcodes controleren

Deze systemen, in combinatie met een Toshiba B-EX industriële printer, garanderen de leesbaarheid en/of kwaliteit van een barcode en verhinderen dat foutieve labels (veroorzaakt door soft- of hardwareproblemen) in de distributiestroom terecht komen.

De **TScan** valideert de barcode en vertelt je of de geprinte barcode kan gelezen worden.

De **TCheck** verifieert de barcode en vertelt je of de geprinte barcode voldoet aan een vereiste norm.

EIGENSCHAPPEN

- > **Barcodes:** 1D en 2D
- > **Verificatienormen:** ISO 15416 en ISO 15415
- > **Verificatiegraden:** A, B, C, D, F
- > **Mogelijke parameters:** defecten, contrastwaarden, quiet zone (minimale witruimte links/rechts),...
- > **Mogelijke oorzaken:** defecte printkop, probleem met temperatuur printkop, slechte combinatie label/lint, onjuist labeldesign,...



TOSHIBA TEC

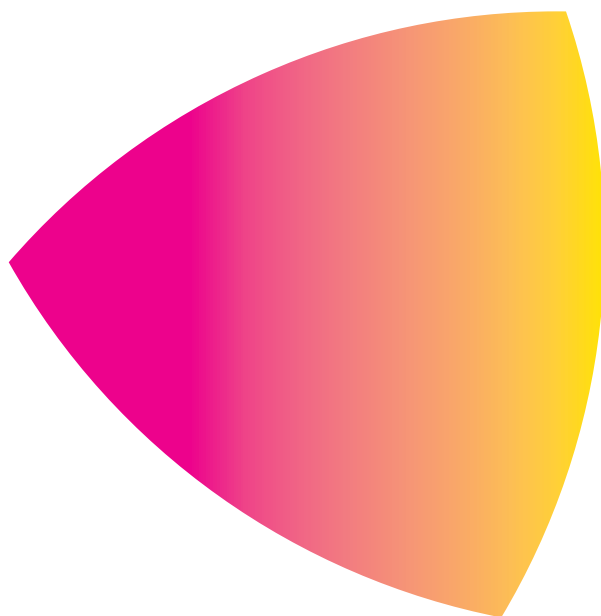
Toshiba TEC Belgium Imaging Systems is een onderdeel van Toshiba TEC Corporation die wereldwijd actief is in diverse hightech sectoren waaronder industrie, transport en logistiek, retail, onderwijs, enz.

Met het hoofdkwartier in Japan en wereldwijd meer dan 80 dochterondernemingen is Toshiba een sterke partner om organisaties te helpen in slimme en vooruitstrevende IT-oplossingen.

Together information

Toshiba gelooft dat efficiënt informatie creëren, verwerken, delen, beheren en presenteren een belangrijke voorwaarde is voor het succes van een bedrijf. De wereldwijde knowhow en ervaring in print- en scantechnologie stelt Toshiba in staat om bedrijven te helpen hun communicatie maximaal op punt te zetten.

Meer informatie vind je op www.togetherinformation.com



DUURZAME ONTWIKKELING

Toshiba engageert zich voor een betere wereld en een groenere toekomst. Door deelname aan milieuprojecten via het Carbon Zero Programma zorgt Toshiba dat er minder brandhout verbruikt wordt waardoor de CO2-uitstoot daalt.



- Toshiba ondersteunt een project in Kenia door er energie-efficiënte kookfornuizen te leveren en laat zo de levenskwaliteit van de gezinnen stijgen.
- Daarnaast worden in Oeganda waterputten gerenoveerd en onderhouden om de lokale bevolking zuiver drinkwater te geven. Het 'vuile' water hoeft daardoor niet meer gekookt te worden.

- In het Amazonewoud zet Toshiba haar schouders onder een milieuproject in het teken van duurzaam bosbeheer en het voorkomen van ontbossing. Zo is er een rijkere biodiversiteit én kan er meer koolstofdioxide geabsorbeerd worden.

Met de ondersteuning van deze projecten kan Toshiba haar CO2-uitstoot van transport en productie in balans houden. Bij het ontwerp van nieuwe printers wordt eveneens rekening gehouden met energie- en milieuzuinige aspecten. Hierdoor biedt Toshiba steeds een groene printoplossing.

TOSHIBA TEC Belgium Imaging Systems

Z.1. Researchpark 160
BE-1731 Asse-Zellik

Telefoon

+32 2 410 21 00

E-mail

bcs.sales@toshibatec-tgis.com

Website

be.toshibatec.eu



Jouw Toshiba dealer: